

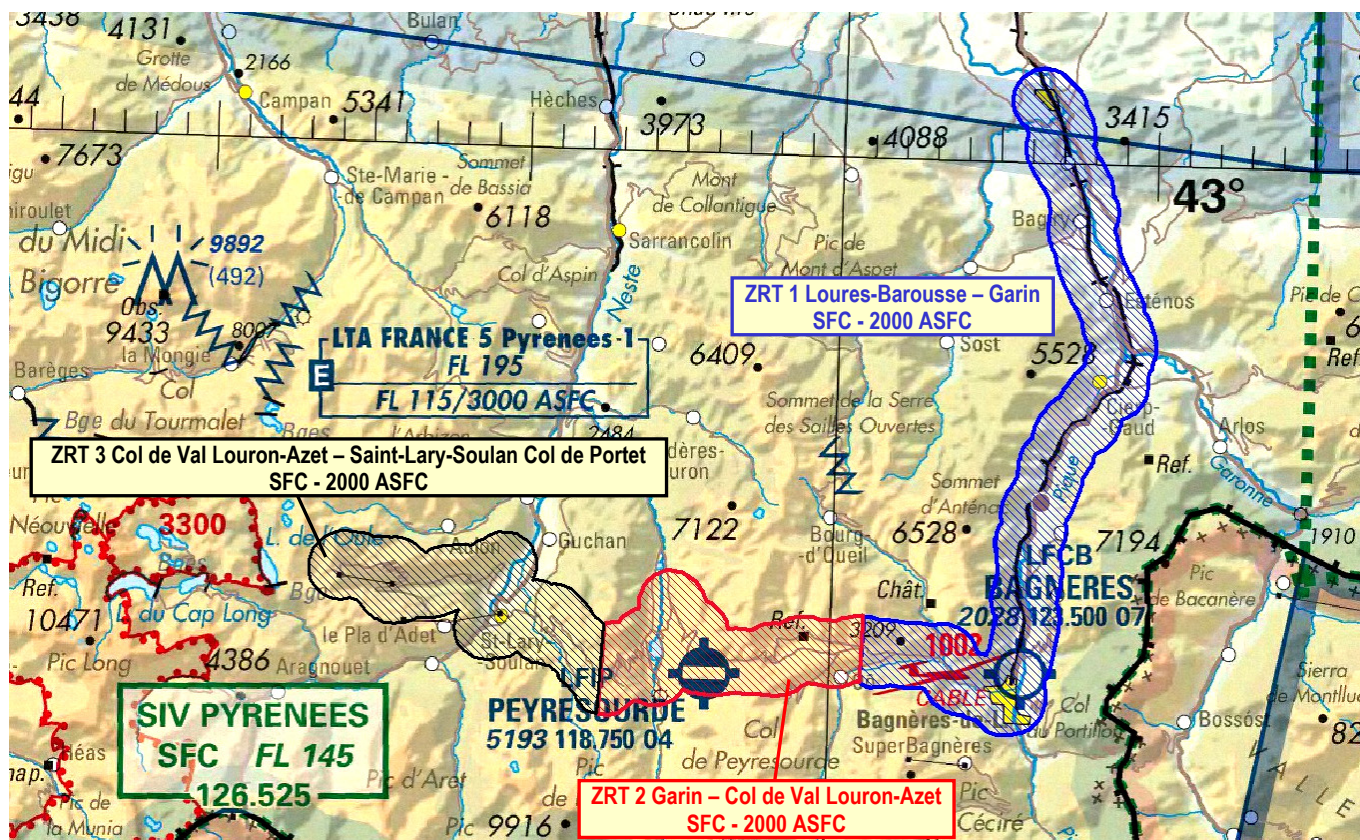
Objet : Création de 3 Zones Réglementées Temporaires (ZRT) pour la 17ème Etape du Tour de France cycliste
2021 (FIR : Bordeaux LFBB)

En vigueur : Le mercredi 14 juillet 2021

Lieu : FIR : Bordeaux LFBB - AD : Bagnères LFCB, Peyresourde LFIP

ACTIVITÉ

Dispositif aérien assurant la retransmission de l'étape 17, Muret – Saint-Lary-Soulan Col de Portet



Extrait carte OACI au 1 / 500 000 IGN édition 2021

DATES ET HEURES D'ACTIVITÉ

ZRT 1 Loures-Barousse – Garin : 1210 -1335
ZRT 2 Garin – Col de Val Louron-Azet : 1305-1425
ZRT 3 Col de Val Louron-Azet – Saint-Lary-Soulan Col de Portet : 1355-1535

INFORMATION DES USAGERS

Pyrenées INFO : 126.525 MHz

STATUT

Zones Réglementées Temporaires (ZRT)

CONDITIONS DE PENETRATION

CAG et CAM :

Contournement obligatoire sauf pour :

- les aéronefs accrédités par l'organisation du Tour de France
- les aéronefs d'Etat en mission de sûreté aérienne
- les aéronefs assurant des missions d'assistance, de sauvetage ou de sécurité publique lorsque leur mission ne permet pas le contournement des ZRT

SERVICES RENDUS

Information de vol et alerte.

LIMITES LATERALES ET VERTICALES

Limites latérales :
0.75 NM de part et d'autre des routes :

ZRT1 Loures-Barousse – Garin	ZRT2 Garin – Col de Val Louron-Azet	ZRT3 Col de Val Louron-Azet – Saint-Lary Soulan Col de Portet
D825 Loures-Barousse D125 Gaud D618 Bagnères-de-Luchon D618 Garin	D618 Garin D618 col de Peyresourde D25 Estarvielle D225 Génos D225 col d'Azet	D225 Azet D25 Saint-Lary-Soulan D123 Vignec D123 col de Portet

Limites verticales :
SFC / 2000 FT ASFC

CONSIGNES PARTICULIERES

Les usagers aériens sont invités à consulter quotidiennement des informations complémentaires qui pourraient être portées à leur connaissance par la voie de l'information aéronautique.