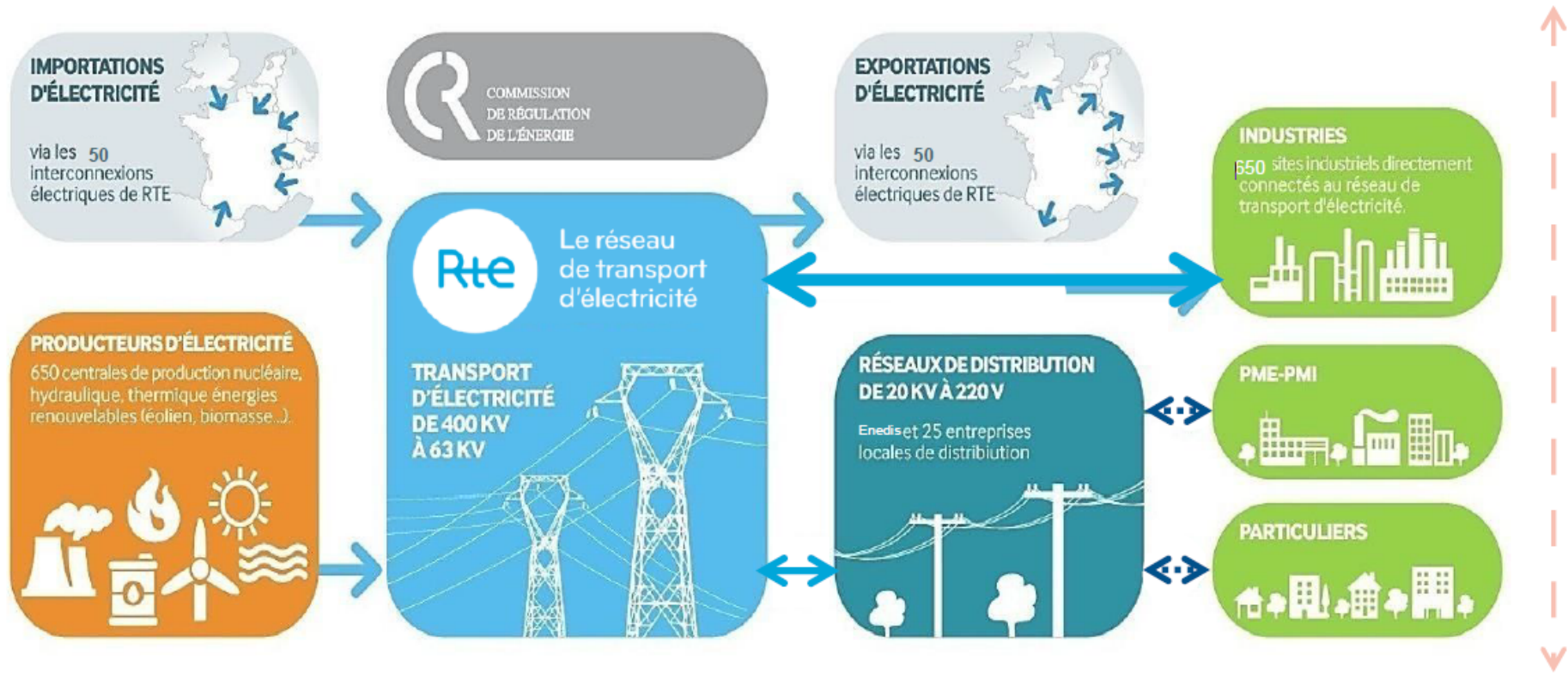






Un rôle central dans le système électrique



NOTRE MISSION

Assurer les conditions de l'équilibre entre offre et demande d'électricité

NOTRE RÔLE

Garantir à tous nos clients un accès économique, sûr et propre à l'énergie électrique

RTE en quelques chiffres :

- 8 500 Salariés
- 4 446 M€ de chiffre d'affaires
- 105 000 km de ligne électrique
- 2 718 postes électriques
- 1,5 Milliard€ d'investissement /an

Ligne 380 000 volts



Électrisation : 3 cas

Par contact direct



Électrisation : 3 cas

Par contact indirect



Électrification : 3 cas

Par
amorçage



Prévention

Dans tous les cas :

Garder ses distances avec les lignes électriques !

Minimum : 5 mètres

Voire plus si la ligne est à terre.

Attention aux automatismes de réenclenchement

Prévention

Alors pourquoi l'un est grillé et pas l'autre ?



Quel est le risque avec la voile qui pend ?

Eviter le sur-accident



16 août 2019
Accous

Eviter le sur-accident



Eviter le sur-accident

Que faire en cas d'accident d'un pilote en contact avec une ligne électrique ?



Ne pas intervenir directement sur la personne !!!



1/ Protéger

2/ Alerter au 18

~~3/ Secourir~~

Seules les équipes spécialisées savent comment intervenir correctement

Un petit plus ...

- Lors de l'appel au 18 :
 - Donner les coordonnées GPS du lieu de l'accident
 - Et / ou donner le nom de la ligne électrique concernée et le n° de pylône le plus proche



Quelques suggestions ...

- Démultiplier ces infos auprès de vos élèves et dans vos clubs
- Si besoin me solliciter pour venir faire une présentation
- Consulter géoportail section « énergie » pour localiser les lignes